

VERDIEPINGSSSESSIE HERONTWIKKELING PATRIACOMPLEX CEINTUURBAAN BUSSUM

BEWONERSAVOND 11 JULI 2023

Verkeer & Parkeren



UITKOMST EERSTE BIJEENKOMST 22 MEI EN NAGEKOMEN VRAGEN/REACTIES

Belangrijkste opmerkingen:

- Verkeerssituatie ter plaatse is onoverzichtelijk, met het extra autoverkeer van de ontwikkeling worden problemen verwacht.
- Angst voor overlast parkeren in de wijk door toekomstige bewoners + bezoekers
- Volume opbouw ontwikkeling komt massaal over

AFGESPROKEN OM DIEPER IN TE GAAN OP BOVENSTAANDE PUNTEN IN VERDIEPINGSSIESSIE

OPZET VAN DE AVOND

Gebouw:

- Toelichting planconcept door KENK Architecten 15 min
- Vragen 10 min
- Reacties - Ronde tafels 20 min
- Pauze en wisselen van zaal 10 min

Verkeer/ parkeren:

- Toelichting aanpak verkeerssituatie + parkeren door Carl Rodewald 15 min
- Vragen 10 min
- Reacties - Ronde tafels 20 min
- Pauze en wisselen van zaal 10 min

VERKEER & PARKEREN

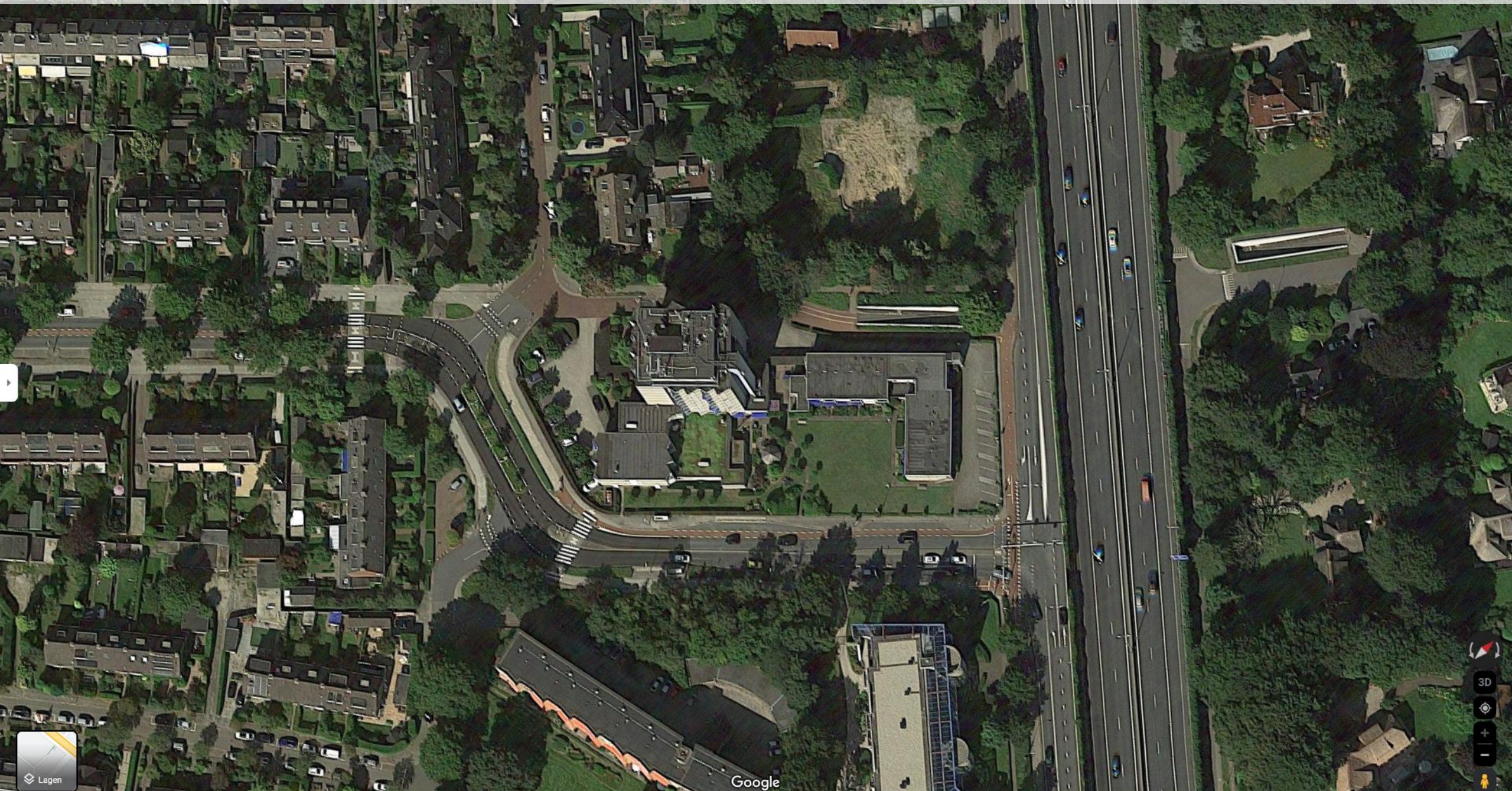
Welke onderwerpen hebben we verder onderzocht na 22 mei:

- Verkeersveiligheid rondom plangebied, fiets- en autoverkeer
- 1^e analyse verkeersintensiteiten rondom het plangebied (auto's, fietsers nog niet bekend)

Vandaag:

- Bevindingen m.b.t. veiligheid en 1^e voorstellen voor aanpak. Wat hebben jullie verteld, wat hebben wij zelf kunnen zien, en klopt dat?
- Nadere toelichting intensiteit en parkeerprogramma

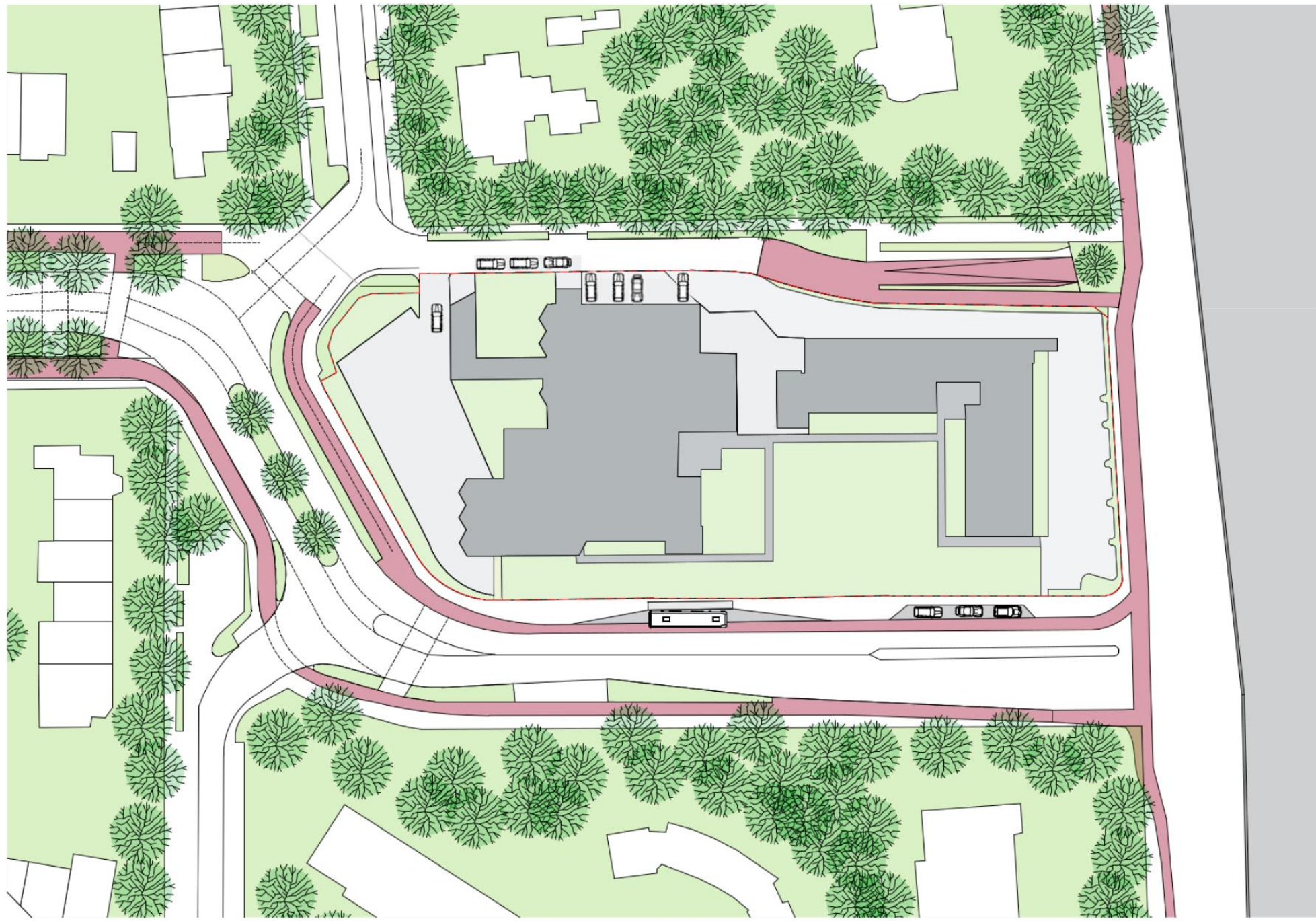
Veel vragen over totale verkeerssituatie Bussum Zuid (Ceintuurbaan, Amersfoortsestraatweg, Crailo, KPN-gebouw etc.).



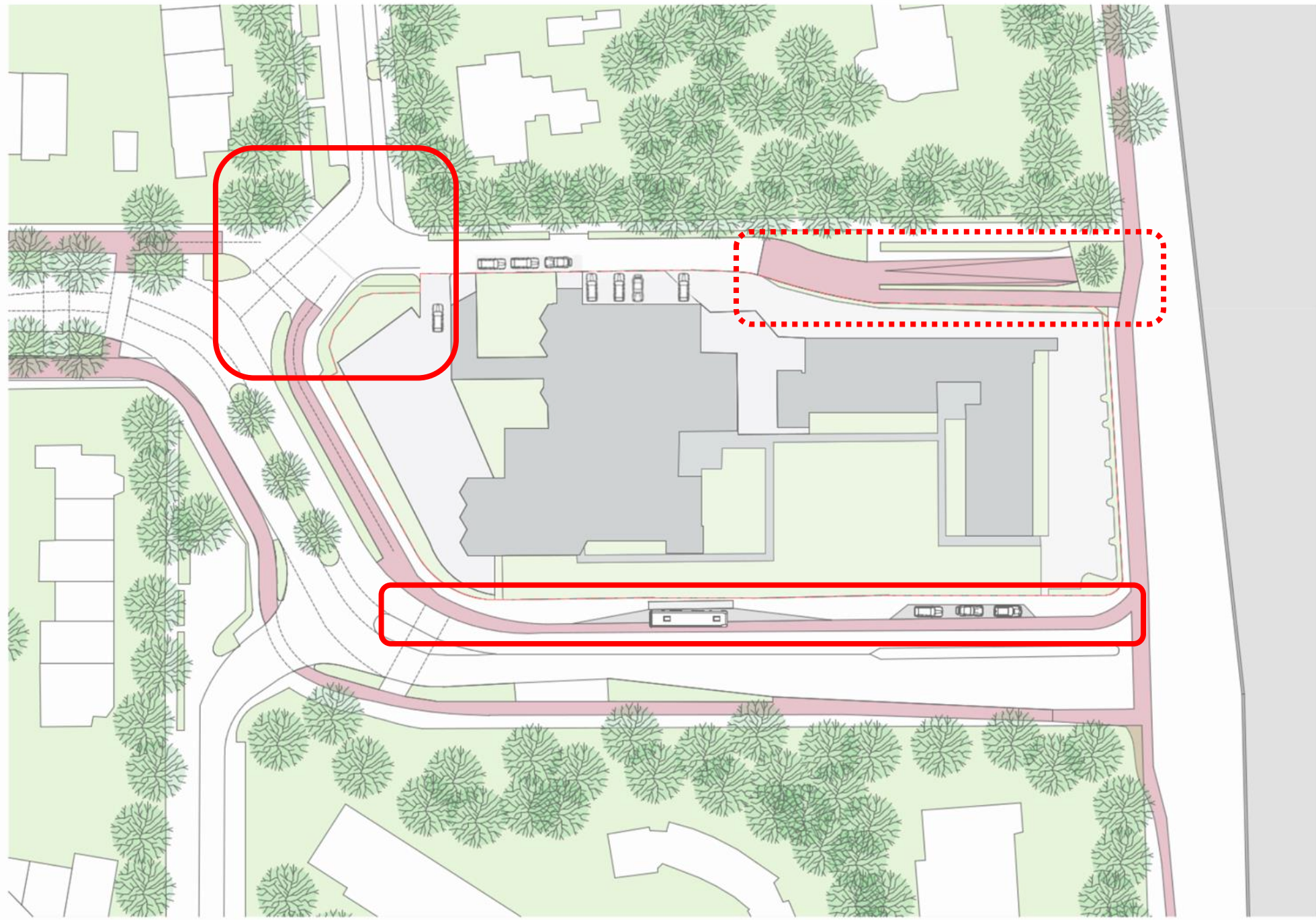
Google



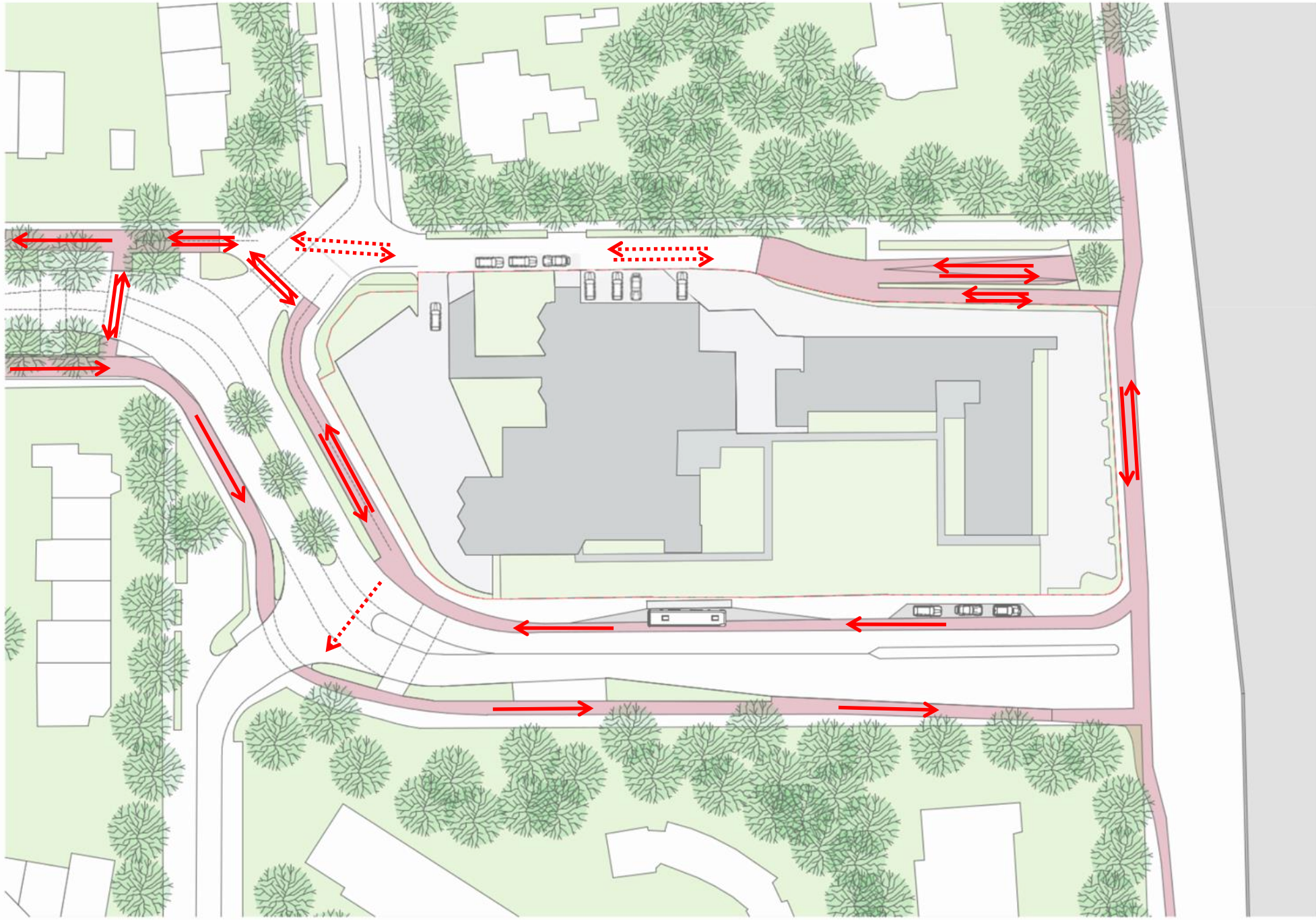
Bestaande situatie



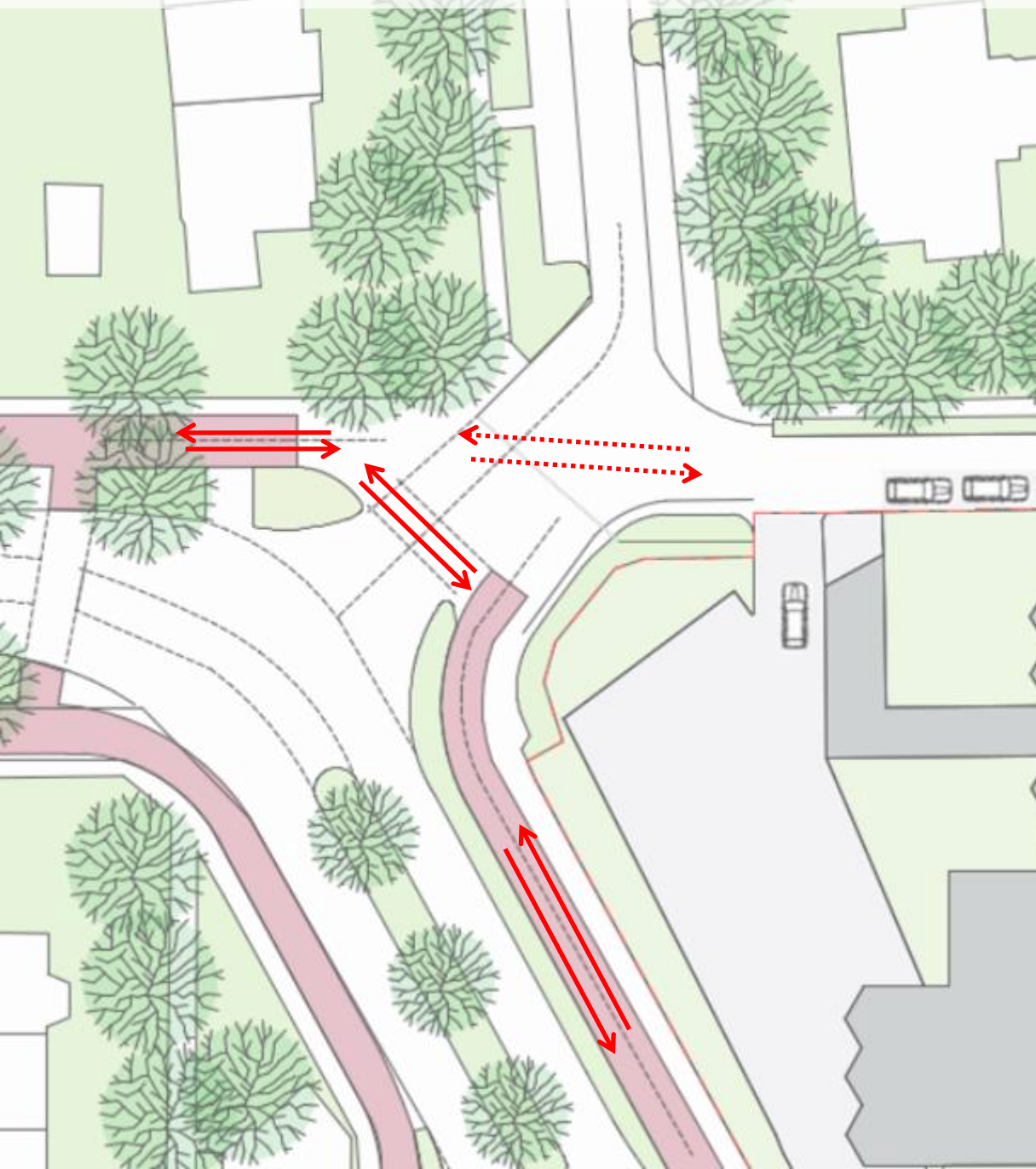
Knelpunten rondom plangebied



Bestaande fietsroutes rondom plangebied

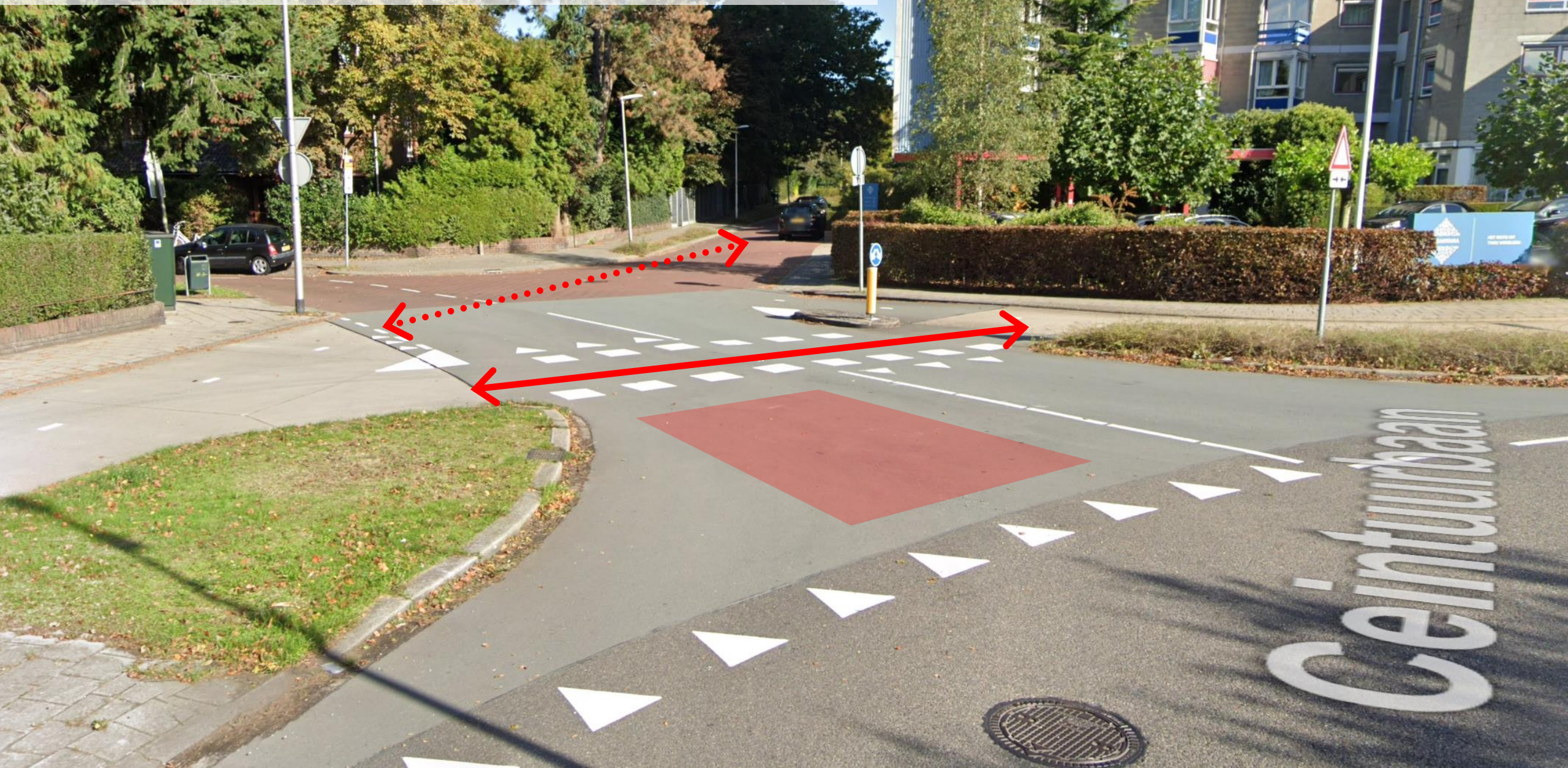


Knelpunt kruispunt Lothariuslaan

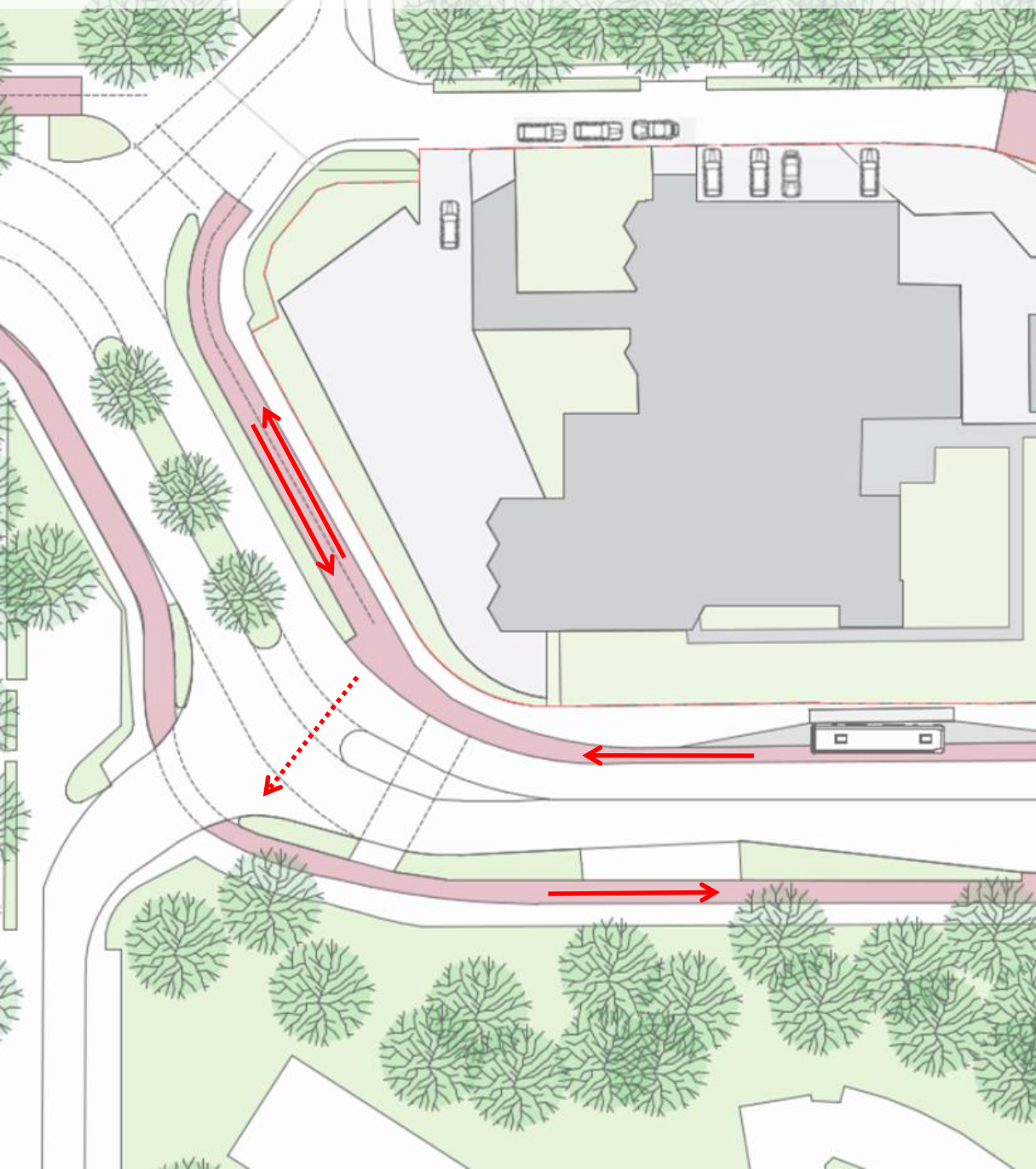


Knelpunten kruispunt Lothariuslaan:

- Dubbele kruising fietsverkeer, waarvan echter maar één gemarkeerd is
- Weinig opstelruimte voor invoegen auto's op Ceintuurbaan



Knelpunt profiel Ceintuurbaan

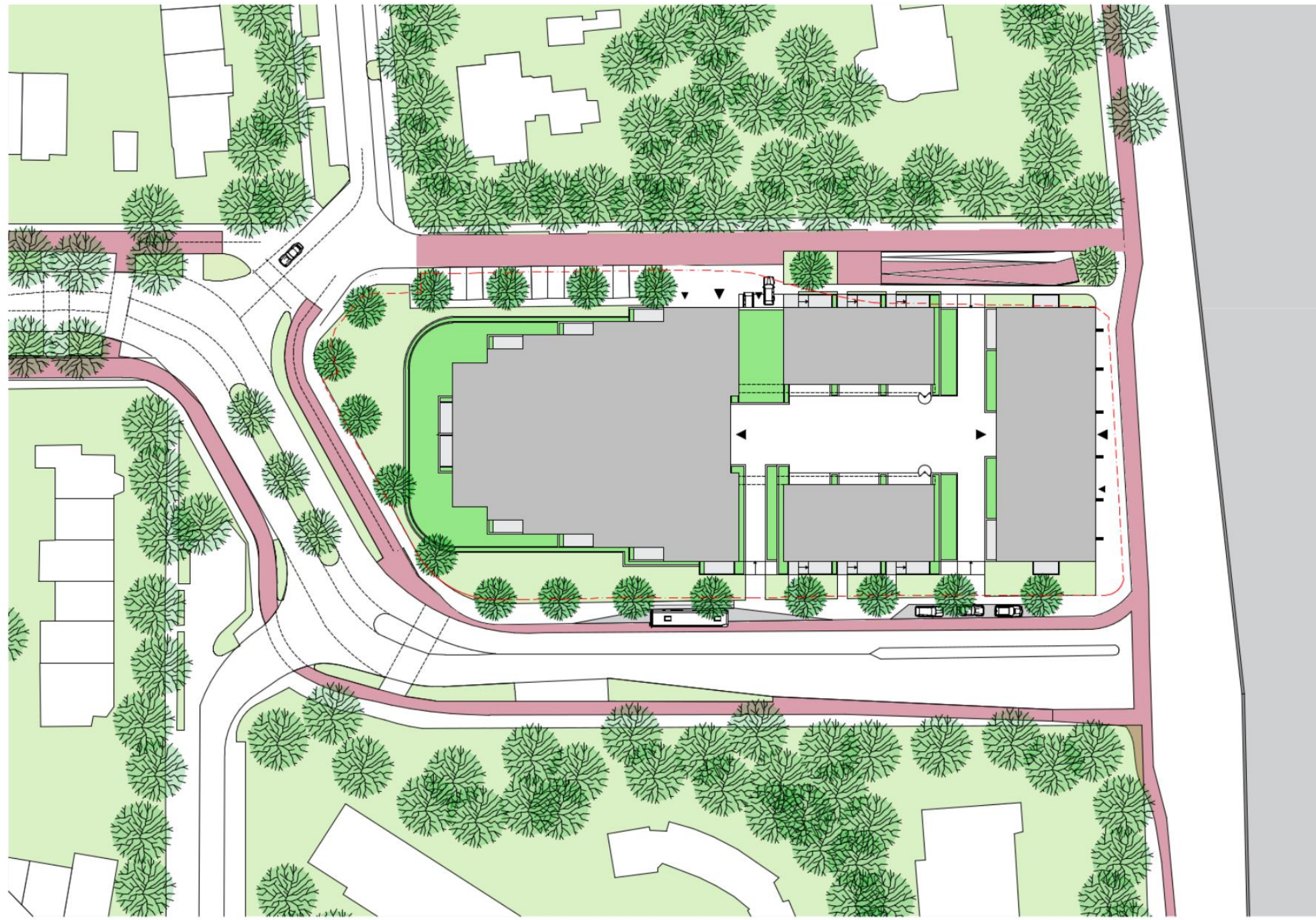


Knelpunt profiel Ceintuurbaan:

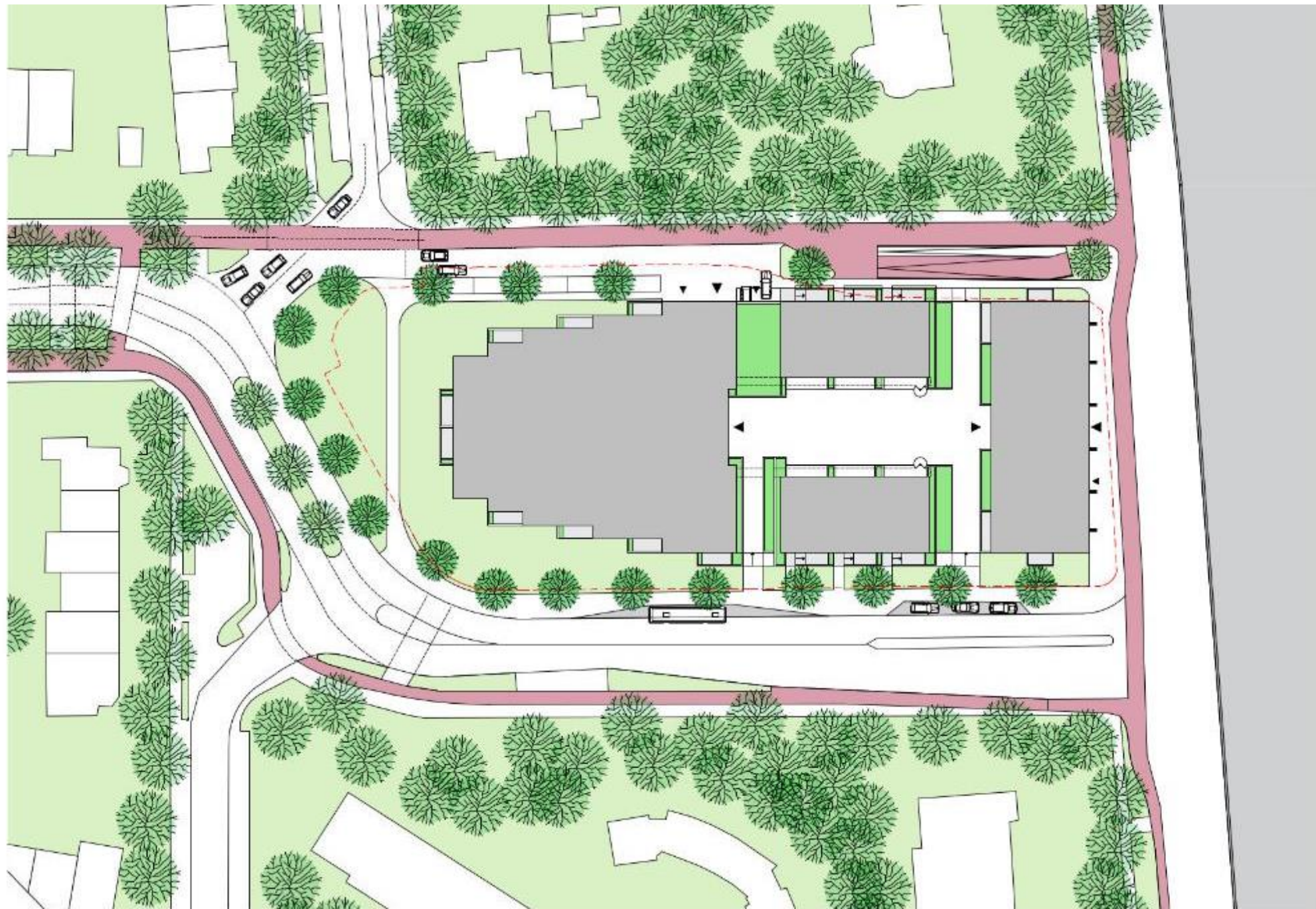
- Fietspad gecombineerd met straat (uitzondering t.o.v. overige fietsroutes)
- Huidige situatie creëert 'spookfietsers'
- Conflict fietspad met bushalte
- Minimale stoepruimte voor bushalte



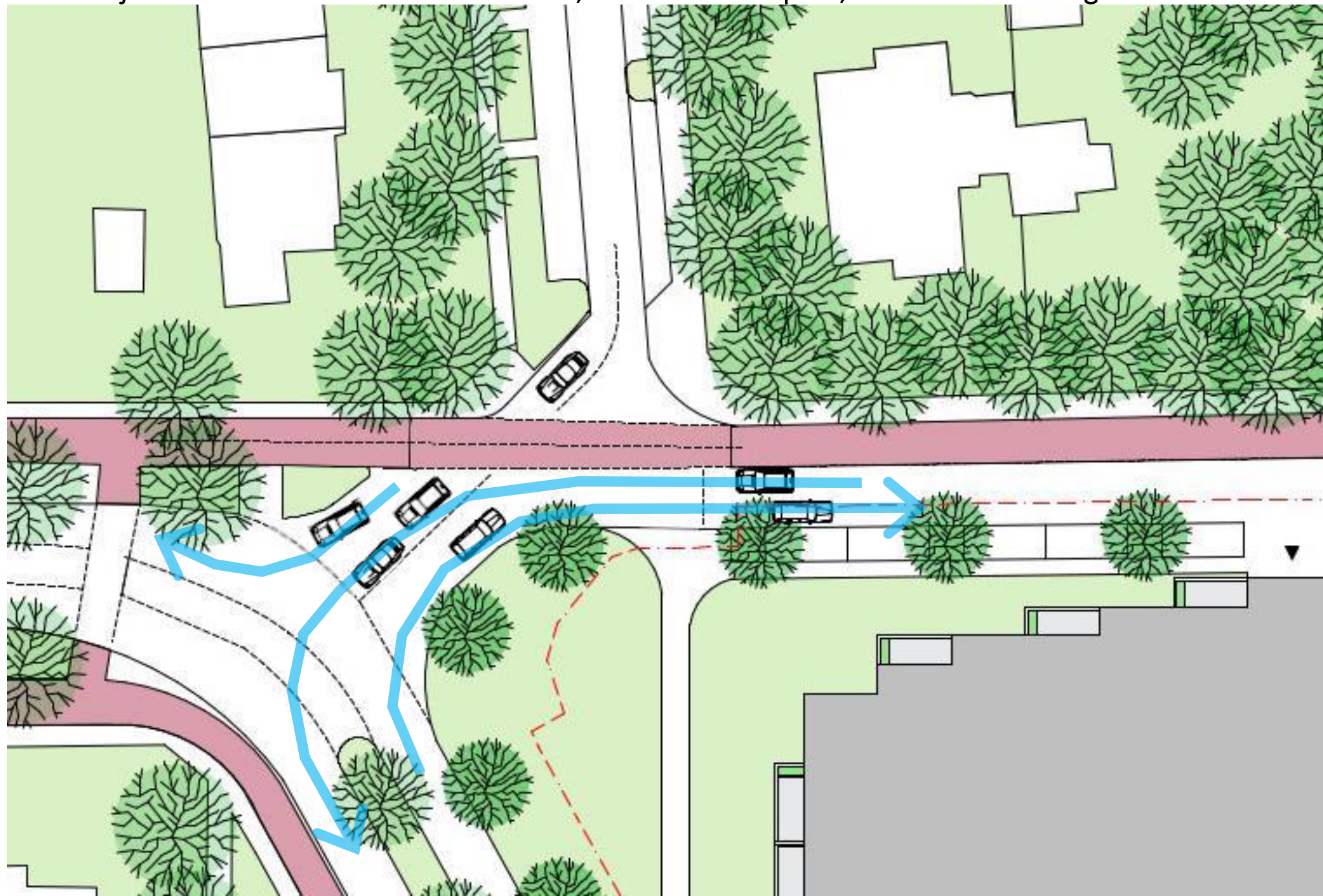
Inrichtingsvoorstel: status 22 mei



Inrichtingsvoorstel 11 juli: ontvlechten fietser, verruimen kruispunt, verhelderen routing



Inrichtingsvoorstel 11 juli: ontvlechten fiets- en autoverkeer, verruimen kruispunt, verhelderen routing



UITGANGSPUNTEN PARKEERPROGRAMMA

- Doelstelling om overlast voor buurt door 'wild' parkeren te voorkomen
- Alle parkeren, inclusief bezoekers parkeren, wordt opgelost op eigen terrein
- Uitgangspunt is een parkeergarage
- Deel bezoekers parkeren op maaiveld (kort bezoek)
- Resterend gedeelte bezoekers parkeren in de garage
- Exacte aantallen zullen afhangen van definitief programma
- Basis parkeernormering conform regels bestemmingsplan
- Handhaving gebruik openbare parkeerplaatsen in wijk moet gezamenlijk met gemeente worden opgelost

UITGANGSPUNTEN VERKEERSINTENSITEITEN

- Meest actuele tellingen van autoverkeer zijn van 2018. Deze worden op dit moment geüpdatet en zijn na de zomer beschikbaar
- Voor fietsverkeer zijn op dit moment geen actuele tellingen beschikbaar, wij zullen in september tellingen laten uitvoeren
- Geüpdatete getallen moeten basis zijn voor verdere analyse
- Eerste doorrekeningen laten een beperkte toename van wachttijden zien

Bedankt voor uw aandacht...

VERVOLG

Participatie (2023)

- Verdiepings sessie(s) na de zomer
- Terugkoppeling
- Participatierapport

NvU

- Plan en participatierapport naar gemeente
- Verder uitwerken naar Nota van Uitgangspunten
- Besluit gemeenteraad

Omgevingsplan (2024)

- Procedure Omgevingsplan
 - Met mogelijkheid zienswijzen
- Besluit gemeenteraad

CONTACT

- www.ceintuurbaanbussum.nl
 - Presentaties en verslagen
 - Aanmelden nieuwsbrief

Vragen/opmerkingen:

info@ceintuurbaanbussum.nl